



**ПО «Рубеж-08» 3.5.1**

Лицензирование  
Редакция 7



**Оглавление**

|          |   |           |
|----------|---|-----------|
| <b>1</b> | <b>Структура лицензирования ПО «Рубеж-08».....</b>                                      | <b>4</b>  |
| 1.1      | Лицензии на оборудование «Рубеж».....   | 6         |
| 1.2      | Особенности лицензирования модулей .....  | 6         |
| 1.2.1    | Рубеж AV-Монитор.....   | 6         |
| 1.2.2    | АРМ Бюро пропусков и терминалы заявок .....   | 6         |
| 1.2.3    | Бюро Пропусков (профессиональный выпуск) .....  | 7         |
| 1.2.4    | Рубеж Органайзер.....   | 7         |
| 1.2.5    | АРМ дизайна пропусков .....   | 7         |
| <b>2</b> | <b>Электронный ключ защиты.....</b>   | <b>8</b>  |
| <b>3</b> | <b>Перенос и добавление лицензий .....</b>  | <b>9</b>  |
| <b>4</b> | <b>Сервер лицензий .....</b>  | <b>10</b> |
| <b>5</b> | <b>Примеры лицензирования.....</b>  | <b>12</b> |
| 5.1      | Конфигурирование оборудования .....   | 12        |
| 5.2      | Конфигурирование оборудования и работа АРМов дежурного режима на одном компьютере ..... | 12        |
| 5.3      | Конфигурирование оборудования и работа АРМов дежурного режима на трех компьютерах ..... | 12        |
| <b>6</b> | <b>Лист регистрации изменений.....</b>  | <b>14</b> |

## 1 Структура лицензирования ПО «Рубеж-08»

Лицензии выдаются при покупке ПО «Рубеж-08». Стоимость и порядок приобретения лицензий описаны на сайте НПФ «СИГМА-ИС» – [www.sigma-is.ru](http://www.sigma-is.ru). Для конфигурирования оборудования и БД лицензии не требуются.

Существует два вида лицензий.

- Лицензии на оборудование «Рубеж» (на управление и получение протокола с БЦП «Рубеж-08», «Рубеж-060» и «Рубеж-07-3(4)»), записываемые в БЦП\*. Эти лицензии включают бесплатную лицензию на Рубеж Монитор, записанную в поставляемом бесплатно электронном ключе защиты;
- Лицензии для работы модулей ПО, поставляемые в электронных ключах защиты.

Структура лицензирования показана на схеме.

---

\* В БЦП «Рубеж-07-3(4)» лицензии не записываются

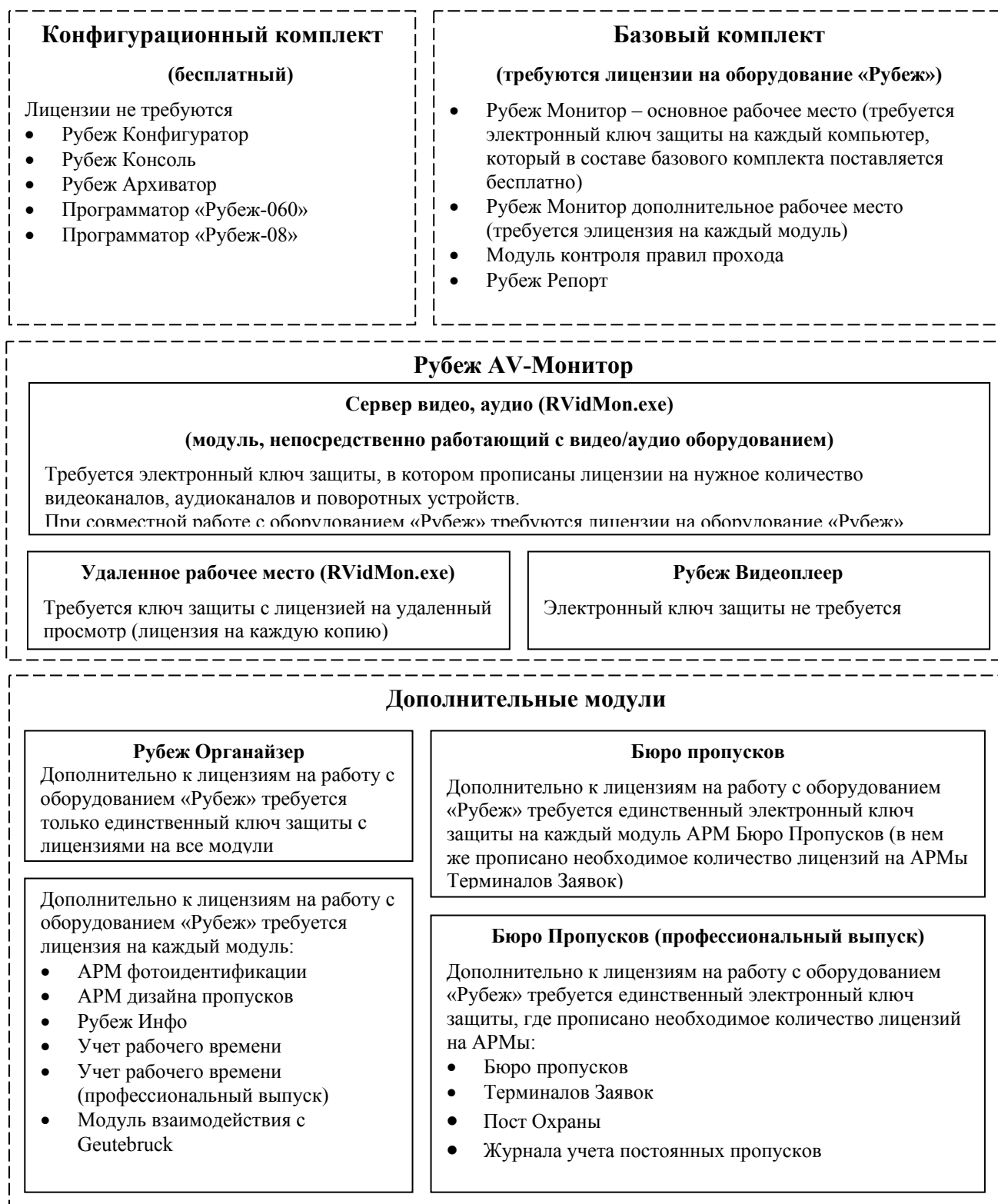


Рис. 1 Структура лицензирования ПО «Рубеж-08»

### **1.1 Лицензии на оборудование «Рубеж»**

Позволяют принимать записи протокола из БЦП и управлять техническими средствами БЦП с компьютера. Номера лицензий указываются в паспорте на программное обеспечение при покупке. Далее лицензии должны быть введены непосредственно в БЦП. Ввод лицензий в БЦП «Рубеж-08», «Рубеж-060» описан в документе САКИ.425513.101Д1 «Руководство по программированию» в п. «Лицензии». Для ППКОП «Рубеж-07-3(4)» непосредственные номера лицензий не указываются и в БЦП не вводятся.

Один комплект лицензий на оборудование «Рубеж» (фактически на один БЦП) позволяет организовать одно рабочее место Рубеж Монитор. При этом электронный ключ защиты предоставляется бесплатно. Если приобретается несколько комплектов лицензий на работу с оборудованием (для нескольких БЦП), то можно создавать рабочие места Рубеж Монитор по количеству комплектов лицензий на работу с оборудованием. Для организации дополнительных рабочих мест Рубеж Монитор необходимы лицензии Рубеж Монитор.

### **1.2 Особенности лицензирования модулей**

#### **1.2.1 Рубеж AV-Монитор**

Рубеж AV-Монитор требует электронный ключ защиты и лицензируется в зависимости от того, взаимодействует ли модуль с видео/аудио оборудованием непосредственно. Если модуль находится на компьютере, где установлены видеоплаты, аудиоплаты или который связан с поворотными устройствами (сервер видео, аудио) то он лицензируется по количеству используемых элементов оборудования – видеоканалов, аудиоканалов или поворотных устройств.

Если это удаленное рабочее место, то требуется одна лицензия на каждый такой модуль AV-Монитор. AV-Монитор, имеющий лицензии на видеоканалы, может осуществлять функции удаленного AV-Монитора, т.е просматривать живое видео с других компьютеров. Лицензия на удаленный просмотр видеоархива через Рубеж Видеоплеер (RMRecView.exe) не требуется.

#### **1.2.2 АРМ Бюро пропусков и терминалы заявок**

Все лицензии на АРМ «Терминал заявок» записываются в отдельный электронный ключ, который должен находиться на компьютере, где установлен АРМ «Бюро

пропусков». В АРМе «Бюро пропусков» производится редактирование состава компьютеров (см. документ «Бюро пропусков Руководство оператора»), с которых возможен запуск терминалов заявок. Количество компьютеров Терминалов заявок не может превышать количества лицензий, прописанных в электронном ключе защиты.

### **1.2.3 Бюро Пропусков (профессиональный выпуск)**

Все лицензии на модули, входящие в Бюро пропусков (профессиональный выпуск) прописываются в единственный электронный ключ защиты используемый «Конфигуратором Бюро Пропусков».

Лицензируются следующие модули:

- АРМ «Бюро Пропусков»
- АРМ «Терминал заявок»
- АРМ «Пост охраны»
- Журнал учета постоянных пропусков

### **1.2.4 Рубеж Органайзер**

Все лицензии на Рубеж Органайзер записываются в отдельный электронный ключ, используемый Конфигуратором Рубеж Органайзер. С помощью него можно отредактировать список компьютеров, с которых можно запускать Рубеж Органайзер. Количество компьютеров не может превышать количество лицензий на Рубеж Органайзер (см. документ «Рубеж Органайзер. Руководство Администратора»).

### **1.2.5 АРМ дизайна пропусков**

Для функционирования АРМа дизайна пропусков требуется только лицензия на сам АРМ. Так как из него не производится управление оборудованием и не производится анализ протокола, то лицензии на работу с оборудованием не требуются.

## **2 Электронный ключ защиты**

Необходим в случае приобретения модулей, требующих лицензии. При приобретении лицензий на оборудование «Рубеж» один электронный ключ защиты поставляется бесплатно (с одной лицензией на Рубеж Монитор).

Электронный LPT ключ защиты устанавливается в параллельный порт ПЭВМ (установку производить при выключенном питании ПЭВМ). При этом порт остается свободным для подключения периферийного оборудования, например, принтера, т.к. ключ обеспечивает прозрачную работу ПЭВМ и периферийного оборудования. Подключение и отключение ключей USB может производиться, как при включенном компьютере, так и при выключенном.

Для функционирования электронных ключей необходима установка драйвера, входящего в инсталляцию ПО «Рубеж-08». Чтобы установить или обновить драйвер необходимо использовать программу установки, находящуюся на диске «Рубеж» в папке InstGuard.



### **3 Перенос и добавление лицензий**

При изменении состава модулей ПО на компьютерах, приобретаемые лицензии можно свободно переносить между электронными ключами защиты с помощью модуля «Распределитель лицензий», находящегося на диске «Рубеж». При необходимости можно докупать дополнительные ключи защиты или лицензии.

Для добавления лицензий в ключи защиты (покупке новых лицензий) необязательна транспортировка электронного ключа в НПФ «СИГМА-ИС». Добавление лицензий можно производить удаленно, получая их через e-mail или по факсу. Для этого необходимо сообщить в НПФ «СИГМА-ИС» серийный номер электронного ключа защиты, который указан на самом ключе, количество и тип добавляемых лицензий. На основе этих данных будет сформировано текстовое сообщение, которое будет отправлено оговоренным способом. С помощью модуля «Удаленное добавление лицензий», находящегося на диске «Рубеж», необходимо ввести это сообщение. Дополнительные лицензии будут добавлены в электронный ключ защиты.

## 4 Сервер лицензий

Начиная с версии 3.4.0 в состав ПО «Рубеж-08» входит системный модуль «Сервер лицензий», который осуществляет учет лицензий для всех модулей. Использование этого модуля позволяет держать все лицензии на работу с ПО «Рубеж-08» на одном электронном ключе защиты, независимо от общего числа компьютеров (см. п. 5.3). Для использования модуля необходимо установить флажок «использовать сервер лицензий» в программе задания пути базы данных (см. Рис. 2).

**Примечание:** флажок необходимо установить на всех компьютерах, на которых планируется использовать сервер лицензий, в противном случае модули будут обращаться к локальному ключу защиты.

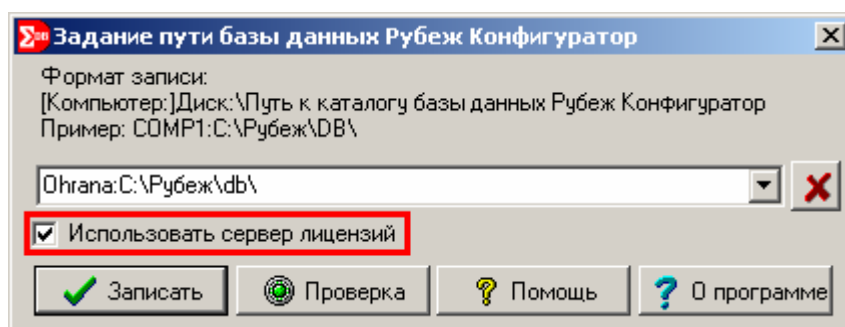



Рис. 2 Окно программы задания пути базы данных

Сервер лицензий автоматически запускается ладером на компьютере – сервере БД при загрузке. После загрузки Сервер лицензий помещает свой значок (  ) в панель SystemTray (в правом нижнем углу панели задач). По двойному клику мышки можно получить подробную информацию по используемым лицензиям и подключенным клиентам (см. Рис. 3). На закладке «Лицензии» содержится информация о ключах защиты, общее количество лицензий и сколько из них свободно. Если при обращении клиента к серверу все лицензии заняты, клиент ставится в очередь.

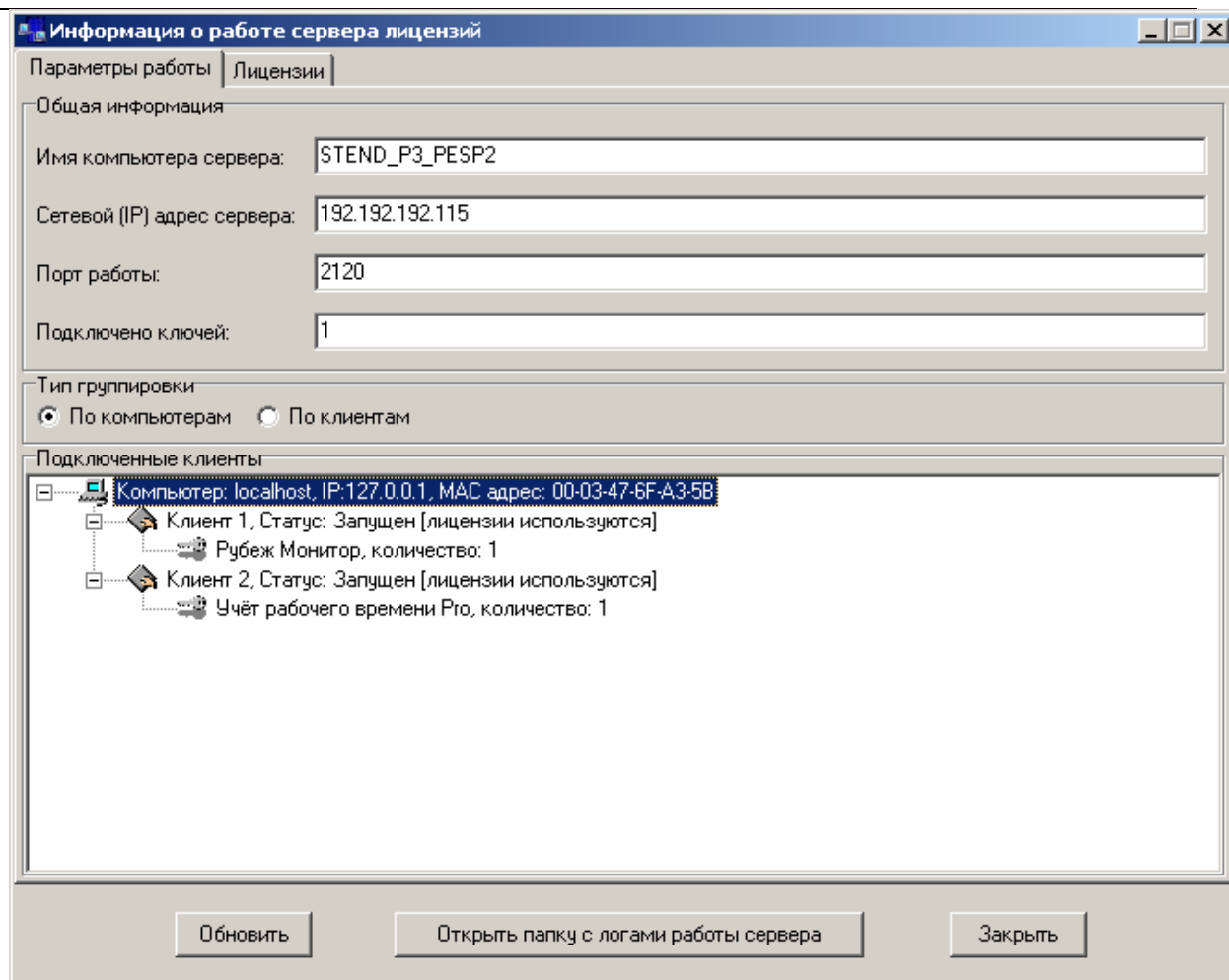


Рис. 3 Информация о работе сервера лицензий.

## 5 Примеры лицензирования

Примеры лицензирования приведены соответствие с типовыми задачами.

### 5.1 Конфигурирование оборудования

Так как для конфигурирования оборудования с помощью ПО «Рубеж-08» лицензии не требуются, то вне зависимости от типа и количества оборудования конфигурирование можно производить без приобретения каких либо лицензий.

### 5.2 Конфигурирование оборудования и работа АРМов дежурного режима на одном компьютере

- 1 БЦП (Рубеж-08, Рубеж-060 или Рубеж-07);
- Рубеж Конфигуратор;
- Рубеж Монитор;
- AV-Монитор (3 видеоканала);
- АРМ Фотоидентификации;
- Рубеж Репорт;

#### Состав лицензий:

1. Комплект лицензий на оборудование «Рубеж», в зависимости от типа БЦП;
2. 3 лицензии на видеоканалы;
3. 1 лицензия на АРМ Фотоидентификации.

**Примечание:** Комплект лицензий на оборудование «Рубеж» включает один электронный ключ защиты (бесплатный) в который входит одна лицензия на Рубеж Монитор. Лицензии на 3 видеоканала и на АРМ Фотоидентификации будут прописаны в этом же электронном ключе. Рубеж Репорт – модуль, входящий в бесплатный базовый комплект.

### 5.3 Конфигурирование оборудования и работа АРМов дежурного режима на трех компьютерах

- Первый компьютер – работа с БЦП – 2 БЦП (Рубеж-08, Рубеж-060 или Рубеж-07), на котором производится конфигурирование оборудования и получение отчетов по протоколу – Рубеж Конфигуратор, Рубеж Репорт с возможностью просмотра состояний объектов с помощью Рубеж Монитор;

- Второй компьютер – видеосервер с подключенными платами PMVideo-16 и RMVideo-4 (используется 19 видеоканалов из 20);
- Третий компьютер – компьютер оператора СБ (охранника) – Рубеж Монитор, AV-Монитор.

**Дополнительные электронные ключи защиты:**

Так как требуется 3 электронных ключа защиты (по количеству компьютеров), а вместе с лицензиями на оборудование «Рубеж» поставляется только 2 (по количеству БЦП), то необходим один дополнительный электронный ключ защиты.

**Состав лицензий:**

1. 2 комплекта лицензий на работу с оборудованием «Рубеж» (по количеству БЦП);
2. 1 дополнительная лицензия на Рубеж Монитор;
3. 19 лицензий на видеоканалы;
4. 1 лицензия на Рубеж AV-Монитор – дополнительное рабочее место.

**Примечание:** Рубеж Репорт – модуль, входящий в бесплатный базовый комплект.

**Использование сервера лицензий:**

Требуется один электронный ключ защиты который устанавливается на первый компьютер. На всех компьютерах в утилите выбора базы данных указывается, что будет использоваться сервер лицензий, он будет автоматически загружаться на сервере при запуске компьютера.

## 6 Лист регистрации изменений

| №п/п       | Изменение   |
|------------|---|
| Редакция 7 |   |
| 1.         | Добавлена информация по USB ключам (см. п. 2)   |
| 2.         | Обновлена схема лицензирования модулей (см. Рис. 1).  |
| 3.         | Добавлен пример использования сервера лицензия для конфигурации включающей три компьютера (см. 5.3) |
| 4.         | Добавлен раздел «Сервер лицензий».  |