



Организация сетевого взаимодействия между БЦП

Назначение

Организация совместной сетевой работы нескольких БЦП исп.5С, БЦП исп.3С и ИД-КПУ-02Д.

Используемое оборудование

Основное оборудование

Название	Количество
Сервер ИД-ССР или Сервер ИД-ССР-2	1 шт.
БЦП исп.5С БЦП исп.3С ИД-КПУ-02Д	2 шт. и более

Программное обеспечение (лицензии)

Название	Количество
ИД-СПО-КФГ (Конфигуратор СПО ИНДИГИРКА)	1 шт.
ИД-СПО-СРВ (Сервер связи СПО ИНДИГИРКА)	1 шт.

Описание

Объединение БЦП в общую сеть осуществляется посредством LAN соединения на уровне номеров Зон в каждом БЦП. Если зоны с одинаковыми номерами созданы в разных БЦП, то в сети БЦП они будут восприниматься как общие глобальные зоны, и технические средства, входящие в эти зоны, будут объединены (Рис. 1).

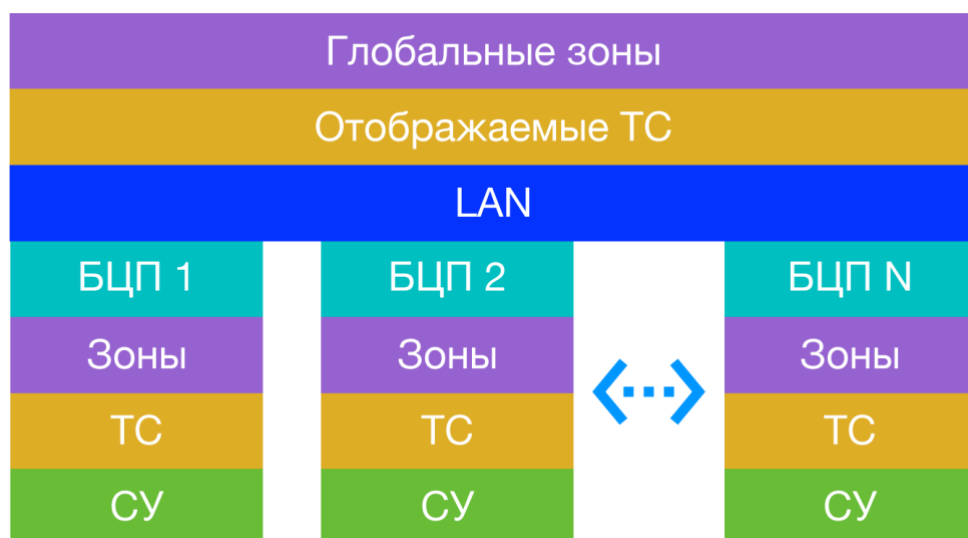


Рис. 1

Конфигурирование

Конфигурирование осуществляется через модуль ИД-СПО-КФГ (id-spo-cfg) из состава СПО ИНДИГИРКА. В дереве объектов справа выбрать пункт «Сеть БЦП» (Рис. 2)

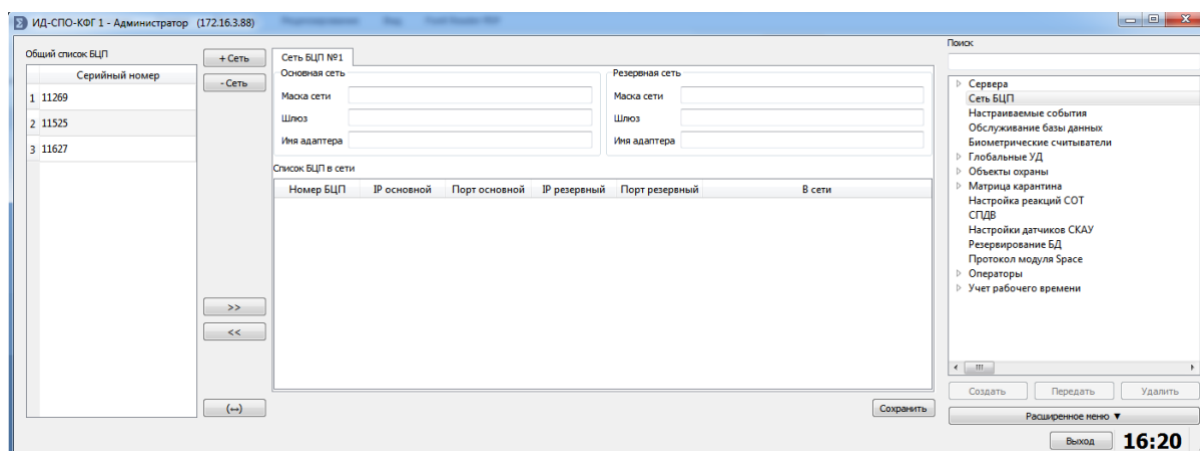


Рис. 2

Для настройки сети выбрать нужные БЦП из левого окна «Общий список БЦП» и добавить в



список сети при помощи кнопок

Для каждого БЦП в окне «Список БЦП в сети» после добавления (Рис. 3) указать «Порт основной» (По умолчанию - **2001**) и изменить настройку «В сети» (со значения «Отключен» на значение «В сети») путем клика по данному значению. После изменения настроек нажать кнопку «Сохранить» внизу (Рис. 4).

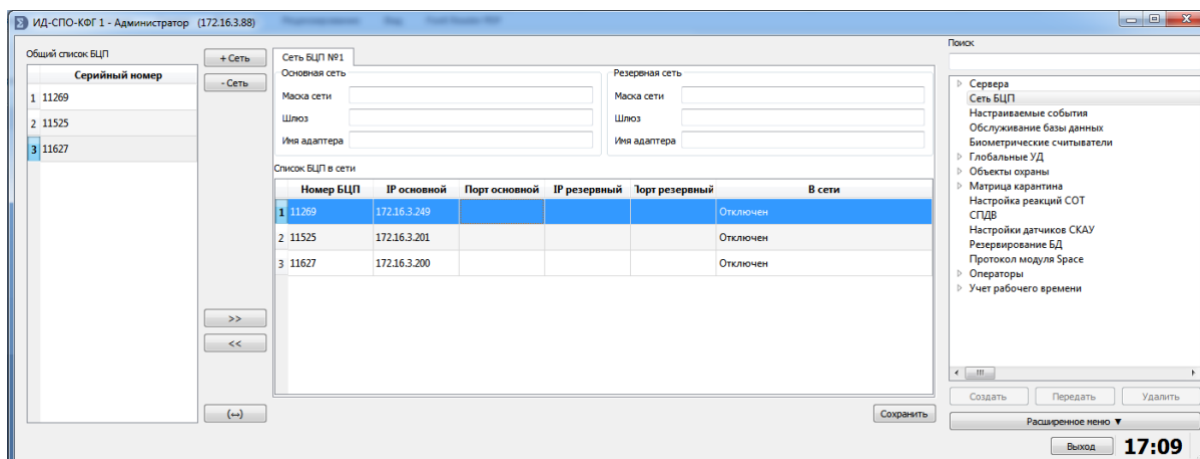


Рис. 3

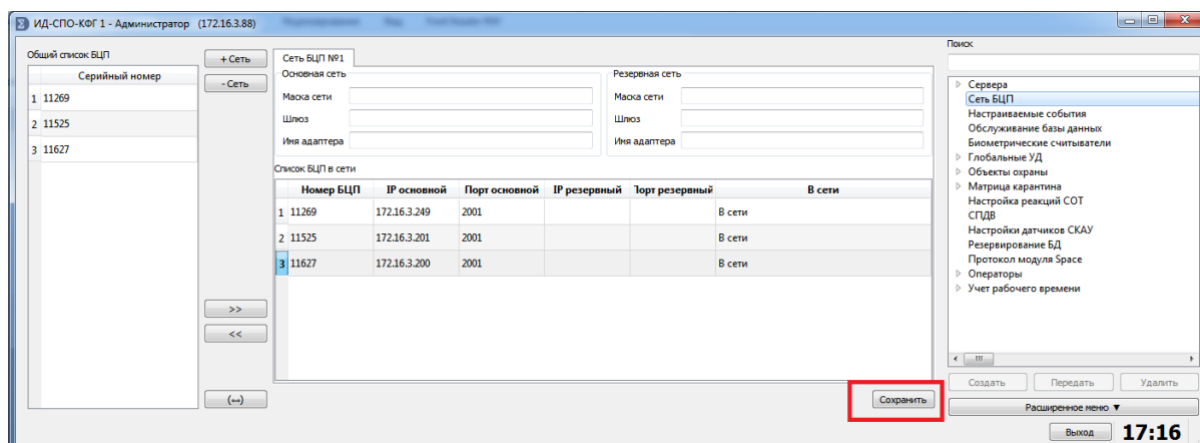


Рис. 4

После сохранения настроек, для запуска синхронизации Сети БЦП нажать на кнопку «Синхронизация» (Рис. 5).

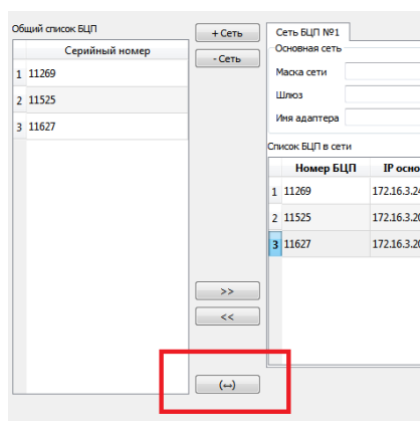
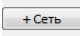
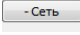


Рис. 5

Для организации работы можно создавать несколько независимых сетей БЦП. Для этого добавить/удалить новую сеть кнопками   и перенести в нее другие, неиспользуемые БЦП из общего списка БЦП.

Копирование зон между БЦП

Для работы сети БЦП, в каждом из БЦП должны быть созданы зоны с одинаковыми номерами. Сделать это можно как вручную, так и автоматически скопировать зоны из одного БЦП в другой, для этого:

- 1) Перейти в режим группового редактирования, нажав в конфигураторе кнопку «ГР» (Рис. 6).
- 2) По нажатию на чек-боксы выделить нужные зоны для копирования.
- 3) Выделить курсором в дереве объектов то БЦП, в которое будут скопированы выбранные зоны. После этого будет задан вопрос «Скопировать отмеченные зоны в этот БЦП?». Ответьте на него утвердительно.

Внимание! Для корректного копирования конфигурации всех БЦП должны быть загружены в конфигуратор (если конфигурация загружена рядом с БЦП будет отображаться треугольник для раскрытия конфигурации

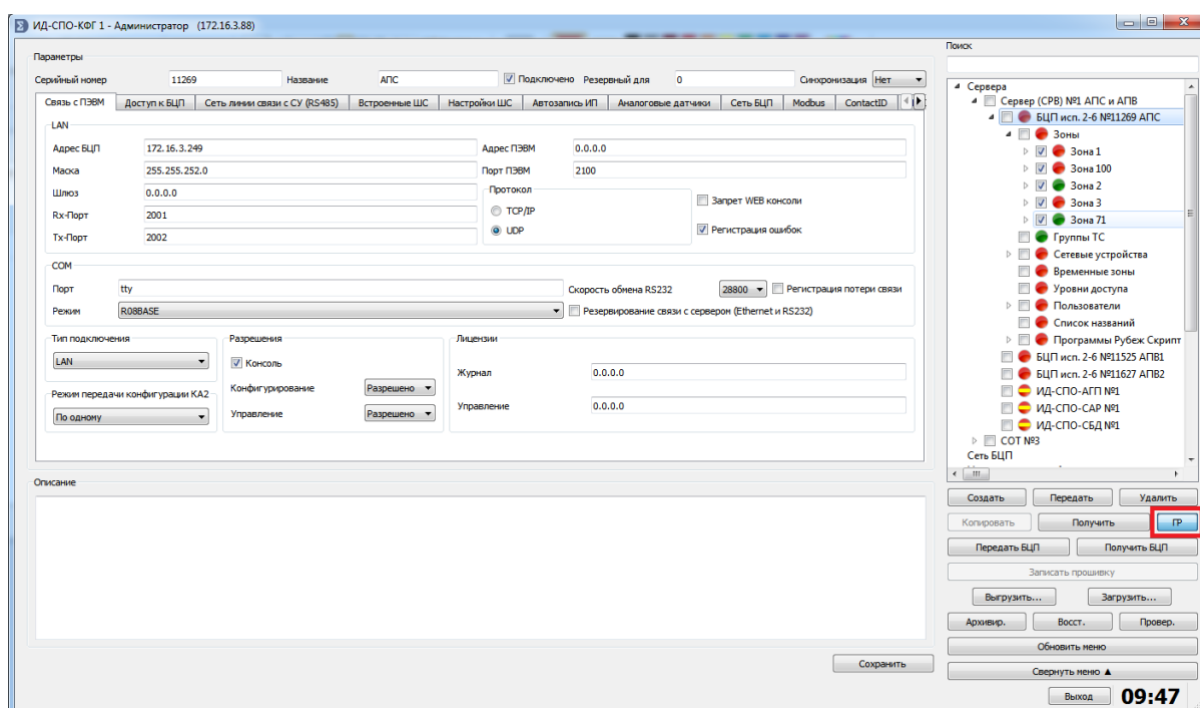


Рис. 6

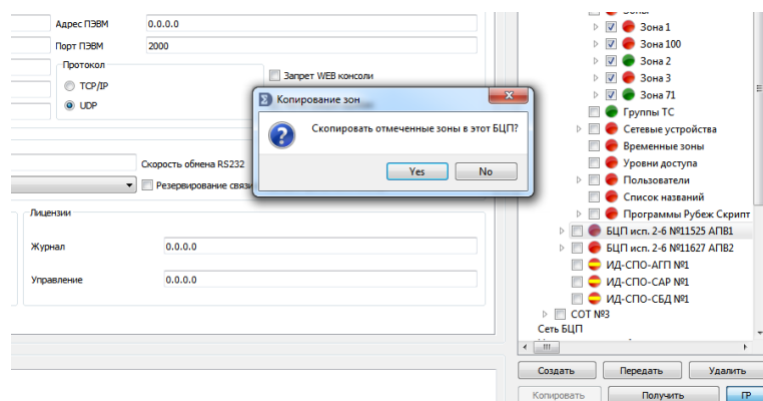


Рис. 7

Контроль Сети БЦП из интерфейса инженера

Контроль за состоянием и за синхронизацией Сети БЦП можно осуществлять в инженерном интерфейсе БЦП. Для этого зайти в браузере на web-интерфейс по адресу `http://ip-адрес_БЦП/diag` (Например: `http://192.168.0.8/diag`), ввести пароль администратора БЦП и выбрать вкладку «Сеть БЦП» (Рис. 8)

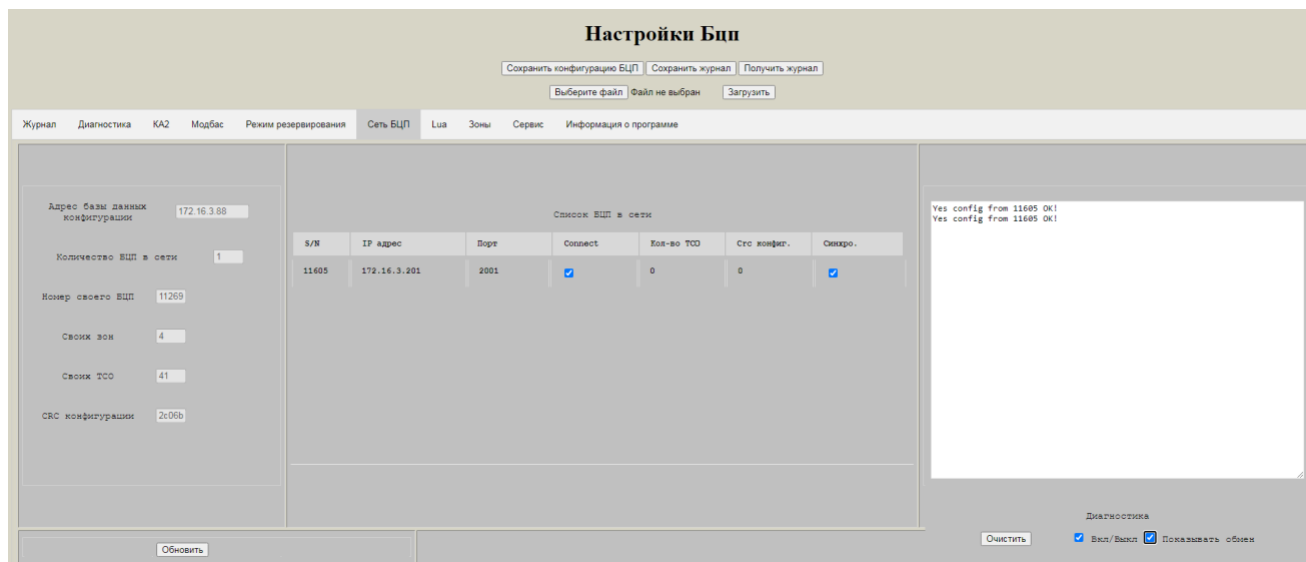


Рис. 8

В левой части вкладки показаны настройки для текущего БЦП:

- «Адрес базы данных конфигурации» - ip-адрес БД, из которой будут получены настройки Сети БЦП.

Внимание! Если Адрес БД не отображается, значит в БЦП не были переданы настройки подключения, не была произведена синхронизация.

- «Количество БЦП в сети» - количество БЦП, которые находятся в данной сети БЦП, помимо текущего,
- «Номер своего БЦП», «Своих зон», «Своих ТСО» - статистика текущего БЦП,
- «CRC конфигурации» - контрольная сумма конфигурации текущего БЦП.

В средней части находится поле «Список БЦП в сети», в которой будут указаны все БЦП работающие в данной сети БЦП и их свойства.

Внимание! Если в списке нет БЦП, значит либо они не были добавлены в список в конфигураторе, либо нет подключения к указанной базе данных (нет сети, брандмауэр блокирует подключение и т.д.).

Помимо основных настроек каждого из БЦП, у каждого из списка присутствуют две галочки:

- «Connect» - если галочка присутствует, есть связь по Ethernet с этим БЦП.
- «Синхро.» - если галочка присутствует, списки Зон и технических средств охраны между БЦП синхронизированы.

Отсутствие галочек означает, что сеть БЦП не функционирует.

В правой части расположено окно вывода протокола синхронизации Сети БЦП. Для начала работы с ним установить галочки «Вкл/Выкл» и «Показывать обмен». В протокол буду приходиться сервисные сообщения об обмене и синхронизации сети. Например, сообщение «Yes config from ***** OK» говорит о нормальной работе сети.

Функциональная кнопка «Обновить» обновляет отображение списка БЦП после внесенных изменений, кнопка «Очистить» очищает окно протокола синхронизации.